

FRYŠAVA POD ŽÁKOVOU HOROU

ÚZEMNÍ PLÁN
1 : 100 000



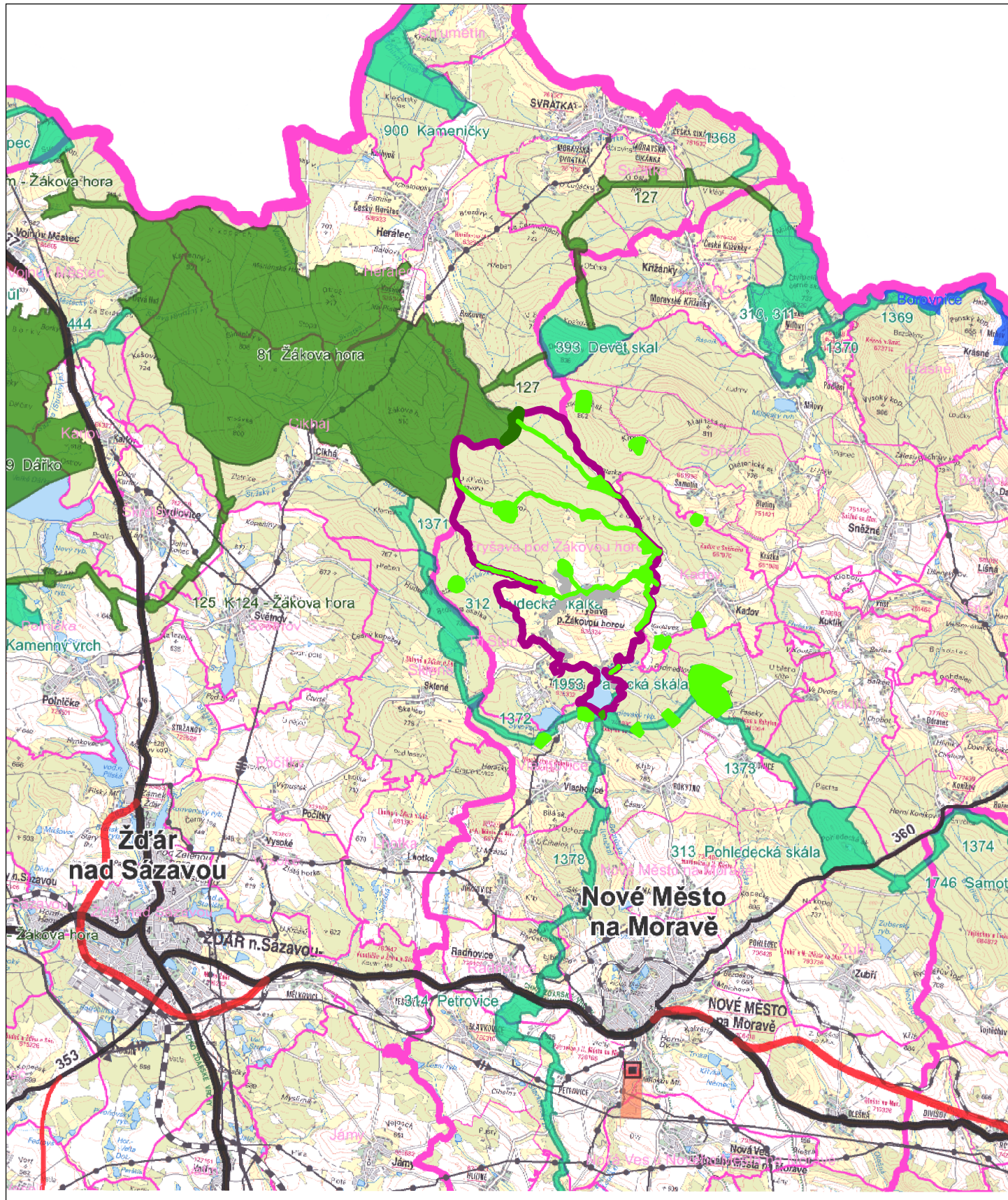
STAV NÁVRH

VYBRANÉ INFORMATIVNÍ JEVY A VÝZNAMNÉ ZÁMĚRY

- Hranice řešeného území
- Hranice obce s rozšířenou působností
- Hranice obcí
- Zastavěné území obce
- Dálnice
- Silnice I. třídy
- Silnice II. třídy
- Silnice III. třídy

ÚZEMNÍ SYSTÉM EKOLOGICKÉ STABILITY S VAZBOU NA ŘEŠENÉ ÚZEMÍ

- Skladebné části nadregionálního ÚSES
- Skladebné části regionálního ÚSES
- Skladebné části lokálního ÚSES



Mapový podklad:
Zásady územního rozvoje Kraje Vysočina, I.2 Výkres ploch a koridorů, včetně územního systému ekologické stability,
platné znění ze 14. 6. 2019;
Podkladová mapa - ArcČR a DMÚ, zdroj: geoportal.gov.cz (WMS služba)

ŠIRŠÍ VZTAHY

Osoba oprávněná k projektové činnosti ve výstavbě: Ing. arch. Jana Benešová číslo autorizace 01 504		Zhotovitel: ATELIER URBI spol. s r.o. Chopinova 301/9 623 00 Brno
Projektanti: Ing. arch. Jana Benešová Ing. Hana Vyvialová Ing. Rostislav Košťál		
Objednatel: Obec Fryšava pod Žák. horou	Pořizovatel: Městský úřad Nové Město na Mor.	Datum: duben 2021 Měřítko: 1 : 100 000
Akce: ÚZEMNÍ PLÁN FRYŠAVA pod Žákovou horou	Číslo paré:	Číslo výkresu: II/5