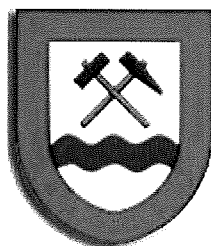


# Pasportizace veřejného osvětlení



**Vytvořena pro:** Obec Fryšava pod Žákovou horou

Pasport předkládá:

EKOSVĚTLO s.r.o.  
Řípov 7  
674 01 Třebíč

Datum vypracování: 5. 11. 2018

# Obsah

<b>1</b>	<b>Úvod</b>	<b>3</b>
<b>2</b>	<b>Pasportizace</b>	<b>4</b>
2.1	Shrnutí světelných míst.....	4
2.2	Shrnutí zapínacích míst.....	5
<b>3</b>	<b>Závěr</b>	<b>6</b>

# 1 Úvod

Společnost EKOSVĚTLO s.r.o. vypracovala dne 22. 9. 2018 pasportizaci veřejného osvětlení ve Vaší obci.

Cílem pasportizace bylo zdokumentovat aktuální stav všech světelných a zapínacích míst. Jednalo se o určení polohopisu výše uvedených prvků a o určení jejich aktuálního stavu jako celku, i jednotlivých součástí.

K vypracování obecného polohopisu bylo využito měřicího zařízení s OS Android a příslušným software. Zaměření bodů probíhalo pomocí globálního polohovacího systému dle geodetického standardu WGS-84.

## 2 Pasportizace

Celkem bylo zaměřeno celkem 69 světelných míst (SM), na kterých bylo umístěno 69 světelných bodů. Tato soustava je napájena celkem ze dvou zapínacích míst (ZM). Všechny ZM jsou řízeny pomocí světelného čidla.

Obec Fryšava pod Žákovou horou se nachází na silnici č. 353 mezi obcemi Tři Studně a Kadov v okrese Žďár nad Sázavou, kraj Vysočina. Podél této silnice se nachází menší odbočky do zastavěných částí obce, které už ovšem nejsou tak významné, jako hlavní průtah obcí.

Svítlidla veřejné osvětlení v obci jsou po většinou staršího rázu, nicméně funkční a relativně dobrém stavu. Téměř všechny svítlidla obsahují sodíkovou výbojku.

### 2.1 Shrnutí světelných míst

Svítlidla jsou umístěna na různých typech sloupů distribuce elektrické energie i na samostatných sloupech. Přehled sloupů je v následující tabulce.

Typ sloupů	Počet
Betonový	52
Konzola	0
Ocelový	3
Ocelový zinkovaný	13
Dřevěný	0
Na stěně	1

Téměř všechny svítlidla jsou osazeny sodíkovou výbojkou.

Typ zdroje svítidel	Počet
Sodík	66
Rtuť	0
LED	1
Halogenid	2

U těchto světél byl naměřen celkový příkon **8 901 VA**.

## 2.2 Shrnutí zapínacích míst

Celkem byly zaznamenány dvě zapínací místa, která jsou uvedeny v tabulce níže. Všechna jsou v dobrém stavu s hlavním jištěním na 60 A.

Zapínací místo č.:	Počet vývodů	I1	I2	I3
1.	3	6,1 A	13,3 A	6,8 A
2.	2	3,8 A	8,7 A	

### 3 Závěr

Veřejné osvětlení v obci Fryšava pod Žákovou horou je ve funkčním a relativně dobrém stavu. Hlavní komunikace v obci je osvícena sodíkovou výbojkou. V obci se také nacházejí dva světlomety s halogenidovou výbojkou, které osvětlují architektonické části obce.

Sodíkové zdroje jsou obecně považovány za dobré, nicméně doporučujeme zvážit výměnu světel za LED, které jsou úspornější.

Veškeré zaznamenané informace o světelných i zapínacích jsou uvedené v příloze č. 1 – Databázová část. Mapová část je uvedena v příloze č. 2 – Mapový podklad.

---

# Přílohy

# **Příloha č. 1 - Databázová část**



## Světelné místa

ZM	Císlo	Typ_sloupu	Stav_sloupu	Vyska	Vyloznic	Stav_vylozniku	Elektrovzbroj	Typ_svitidla	Typ_zdroje	Vykon_svitidla	Přikon	Pocet_sb	Dostupnost	Proud	Poznámka
1	1	Betonovy	Dobry	7	25 cm	Spatny	Ne	Raminko	sodík	70	84	1	Z plosiny	Ne	
1	2	Betonovy	Dobry	7	25 cm	Spatny	Ne	Raminko	sodík	70	84	1	Z plosiny	Ne	
1	3	Betonovy	Dobry	7	25 cm	Spatny	Ne	Raminko	sodík	70	84	1	Z plosiny	Ne	
1	4	Betonovy	Dobry	7	25 cm	Spatny	Ne	Raminko	sodík	70	84	1	Z plosiny	Ne	
1	5	Betonovy	Dobry	7	25 cm	Spatny	Ne	Raminko	sodík	70	84	1	Z plosiny	Ne	
1	6	Betonovy	Dobry	6	25 cm	Spatny	Ne	Raminko	sodík	70	84	1	Z plosiny	Ne	
1	7	Betonovy	Dobry	6	25 cm	Spatny	Ne	Raminko	sodík	70	84	1	Z plosiny	Ne	
1	8	Betonovy	Dobry	7	25 cm	Spatny	Ne	Raminko	sodík	70	84	1	Z plosiny	Ne	
1	9	Betonovy	Dobry	7	25 cm	Spatny	Ne	Raminko	sodík	70	84	1	Z plosiny	Ne	
1	10	Betonovy	Dobry	7	25 cm	Spatny	Ne	Raminko	sodík	70	84	1	Z plosiny	Ne	
1	11	Betonovy	Dobry	7	25 cm	Spatny	Ne	Raminko	sodík	70	84	1	Z plosiny	Ne	
1	12	Betonovy	Dobry	7	25 cm	Spatny	Ne	Raminko	sodík	70	84	1	Z plosiny	Ne	
1	13	Betonovy	Dobry	7	25 cm	Spatny	Ne	Raminko	sodík	70	84	1	Zebrik	Ne	
1	14	Betonovy	Dobry	7	25 cm	Spatny	Ne	Raminko	sodík	70	84	1	Z plosiny	Ne	
1	15	Betonovy	Dobry	7	25 cm	Spatny	Ne	Raminko	sodík	70	84	1	Z plosiny	Ne	
1	16	Betonovy	Dobry	7	25 cm	Spatny	Ne	Raminko	sodík	70	84	1	Z plosiny	Ne	
1	17	Betonovy	Dobry	7	25 cm	Spatny	Ne	Raminko	sodík	70	84	1	Z plosiny	Ne	
1	18	Betonovy	Dobry	70	25 cm	Spatny	Ne	Raminko	sodík	70	84	1	Z plosiny	Ne	
1	19	Betonovy	Dobry	7	25 cm	Spatny	Ne	Raminko	sodík	70	84	1	Z plosiny	Ne	
1	20	Betonovy	Dobry	6	25 cm	Spatny	Ne	Raminko	sodík	70	84	1	Z plosiny	Ne	
1	21	Betonovy	Dobry	7	25 cm	Spatny	Ne	Raminko	sodík	70	84	1	Z plosiny	Ne	
1	22	Betonovy	Spatny	6	25 cm	Dobry	Ne	Raminko	sodík	70	84	1	Z plosiny	Ne	
1	23	Betonovy	Dobry	7	25 cm	Spatny	Ne	Raminko	sodík	70	84	1	Z plosiny	Ne	

1	24	Betonovy	Dobry	7	25 cm	Spatny	Ne	Raminko	sodik	70	84	1	Z plosiny	Ne
1	25	Betonovy	Dobry	7	25 cm	Spatny	Ne	Raminko	sodik	70	84	1	Z plosiny	Ne
1	26	Betonovy	Dobry	7	25 cm	Spatny	Ne	Raminko	sodik	70	84	1	Z plosiny	Ne
1	27	Betonovy	Dobry	7	25 cm	Spatny	Ne	Raminko	sodik	70	84	1	Z plosiny	Ne
1	28	Betonovy	Dobry	7	25 cm	Spatny	Ne	Raminko	sodik	70	84	1	Z plosiny	Ne
1	29	Betonovy	Dobry	7	25 cm	Spatny	Ne	Raminko	sodik	70	84	1	Z plosiny	Ne
1	30	Betonovy	Dobry	7	25 cm	Spatny	Ne	Raminko	sodik	70	84	1	Z plosiny	Ne
1	31	Betonovy	Dobry	7	25 cm	Spatny	Ne	Raminko	sodik	70	84	1	Z plosiny	Ne
1	32	Betonovy	Dobry	7	25 cm	Spatny	Ne	Raminko	sodik	70	84	1	Z plosiny	Ne
1	33	Betonovy	Dobry	7	25 cm	Spatny	Ne	Raminko	sodik	70	84	1	Z plosiny	Ne
1	34	Betonovy	Dobry	7	25 cm	Spatny	Ne	Raminko	sodik	70	84	1	Z plosiny	Ne
1	35	Betonovy	Dobry	7	25 cm	Spatny	Ne	Raminko	sodik	70	84	1	Z plosiny	Ne
1	36	Ocelovy	Spatny	5	Bez vylazniku	Dobry	Ano	Sadovka	sodik	70	84	1	Z plosiny	Ne
1	37	Ocelovy	Spatny	5	Bez vylazniku	Dobry	Ano	Sadovka	sodik	70	84	1	Z plosiny	Ne
1	38	Ocelovy zinkovany	Dobry	5	25 cm	Dobry	Ano	LED	LED	30	30	1	Z plosiny	Ne
2	39	Betonovy	Dobry	7	25 cm	Spatny	Ne	Raminko	sodik	70	84	1	Z plosiny	Ne
2	40	Betonovy	Dobry	7	25 cm	Spatny	Ne	Raminko	sodik	70	84	1	Z plosiny	Ne
2	41	Betonovy	Dobry	7	25 cm	Spatny	Ne	Raminko	sodik	70	84	1	Z plosiny	Ne
2	42	Betonovy	Dobry	7	25 cm	Spatny	Ne	Raminko	sodik	70	84	1	Z plosiny	Ne
2	43	Betonovy	Dobry	7	25 cm	Spatny	Ne	Raminko	sodik	70	84	1	Z plosiny	Ne
2	44	Betonovy	Dobry	7	25 cm	Spatny	Ne	Raminko	sodik	70	84	1	Z plosiny	Ne
2	45	Betonovy	Dobry	7	25 cm	Spatny	Ne	Raminko	sodik	70	84	1	Z plosiny	Ne
2	46	Betonovy	Dobry	7	25 cm	Spatny	Ne	Raminko	sodik	70	84	1	Z plosiny	Ne
2	47	Betonovy	Dobry	8	25 cm	Spatny	Ne	Raminko	sodik	70	84	1	Z plosiny	Ne
2	48	Betonovy	Dobry	7	25 cm	Spatny	Ne	Raminko	sodik	70	84	1	Z plosiny	Ne
2	49	Betonovy	Dobry	7	25 cm	Spatny	Ne	Raminko	sodik	70	84	1	Z plosiny	Ne

2	50	Ocelovy	Dobry	5	Bez vylozniku	Dobry	Ne	Svetlomet	halogenid	400	440	1	Z plosiny	Ne
2	51	Na stene	Dobry	5	Bez vylozniku	Dobry	Ne	Svetlomet	halogenid	400	440	1	Z plosiny	Ne
2	52	Betonovy	Dobry	7	25 cm	Spatny	Ne	Raminko	sodik	70	84	1	Z plosiny	Ne
2	53	Betonovy	Dobry	8	25 cm	Spatny	Ne	Raminko	sodik	70	84	1	Z plosiny	Ne
1	54	Betonovy	Dobry	7	25 cm	Spatny	Ne	Raminko	sodik	70	84	1	Z plosiny	Ne
2	55	Ocelovy zinkovany	Dobry	5	Bez vylozniku	Dobry	Ne	Sadvka	sodik	70	84	1	Z plosiny	Ne
2	57	Ocelovy zinkovany	Dobry	5	Bez vylozniku	Dobry	Ne	Sadvka	sodik	70	84	1	Z plosiny	Ne
2	57	Ocelovy zinkovany	Dobry	5	Bez vylozniku	Dobry	Ne	Sadvka	sodik	70	84	1	Z plosiny	Ne
2	58	Ocelovy zinkovany	Dobry	5	Bez vylozniku	Dobry	Ne	Sadvka	sodik	70	84	1	Z plosiny	Ne
2	59	Ocelovy zinkovany	Dobry	5	Bez vylozniku	Dobry	Ne	Sadvka	sodik	70	84	1	Z plosiny	Ne
2	60	Ocelovy zinkovany	Dobry	5	Bez vylozniku	Dobry	Ne	Sadvka	sodik	70	84	1	Z plosiny	Ne
2	61	Ocelovy zinkovany	Dobry	5	Bez vylozniku	Dobry	Ne	Sadvka	sodik	70	84	1	Z plosiny	Ne
2	62	Ocelovy zinkovany	Dobry	4	Bez vylozniku	Dobry	Ano	Sadvka	sodik	50	60	1	Z plosiny	Ne
2	63	Ocelovy zinkovany	Dobry	4	Bez vylozniku	Dobry	Ano	Sadvka	sodik	50	60	1	Z plosiny	Ne
2	64	Ocelovy zinkovany	Dobry	4	Bez vylozniku	Dobry	Ano	Sadvka	sodik	50	60	1	Z plosiny	Ne
2	65	Ocelovy zinkovany	Dobry	4	Bez vylozniku	Dobry	Ano	Sadvka	sodik	50	60	1	Z plosiny	Ne
2	66	Ocelovy zinkovany	Dobry	4	Bez vylozniku	Dobry	Ano	Sadvka	sodik	50	60	1	Z plosiny	Ne
2	67	Betonovy	Dobry	7	25 cm	Dobry	Ne	Raminko	sodik	70	84	1	Z plosiny	Ne
2	68	Betonovy	Dobry	7	25 cm	Spatny	Ne	Raminko	sodik	70	84	1	Z plosiny	Ne
2	69	Betonovy	Dobry	7	25 cm	Spatny	Ne	Raminko	sodik	70	84	1	Z plosiny	Ne

## Zapínací místa

Císlo	Pocet_vyvodu	Hlavni_jisteni	Podruzne_jisteni	Proud_I1	Proud_I2	Proud_I3	Proud_celkem	Přikon naměřený	Zapinani	Poznámka
1	3	Jistič 60 A	3x25A	6,18	13,3	6,8	26,2	6026	Svetelne cidlo	
2	2	Jistič 60 A	2x25C	3,8	8,7		12,5	2875	Svetelne cidlo	

# **Příloha č. 2 – Mapový podklad**













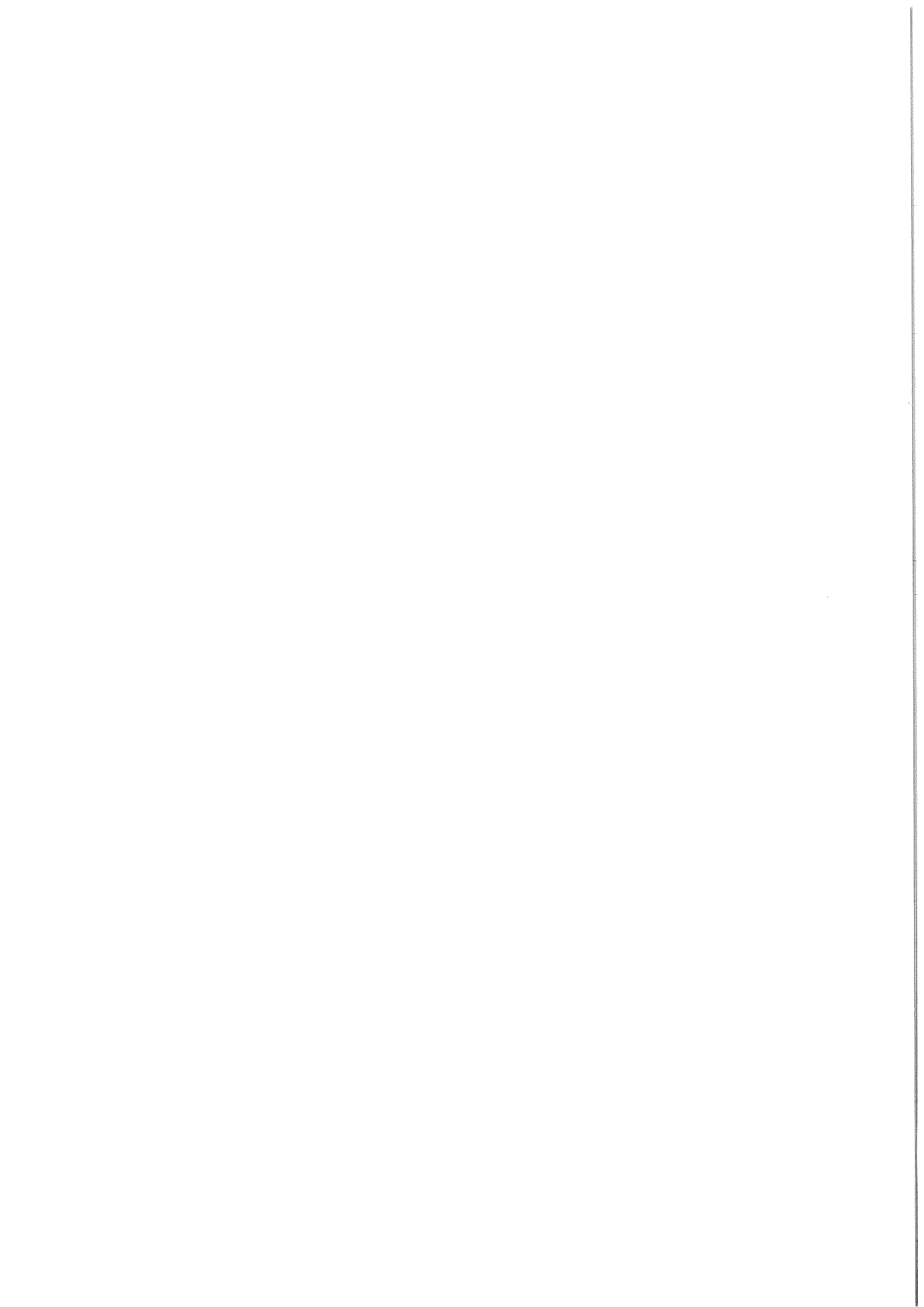




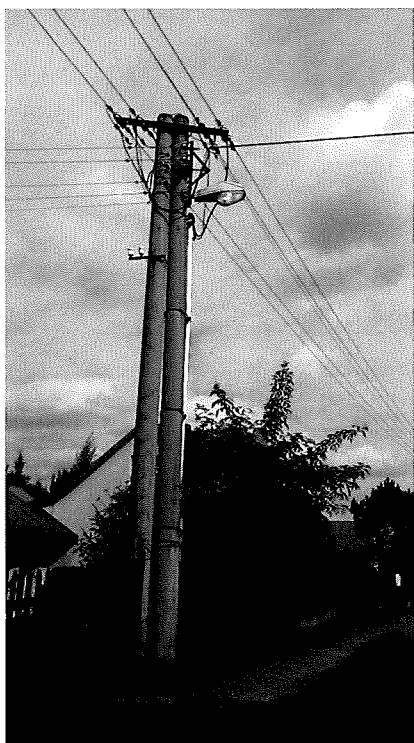


Vejpůstek

198  
1



Obr. 1 Stávající sodíkové svítidlo Ramínko 70W



Obr. 2 Stávající svítidlo LED 30W



Obr. 3 Stávající sodíkové svítidlo Sadovka 70W



Obr. 4 Stávající halogenidový Světlomet 400W



Obr. 5 Stávající sodíkové svítidlo Sadovka 70W



Obr. 6 Stávající rozvaděč 1



Obr. 7 Stávající rozvaděč 2

