

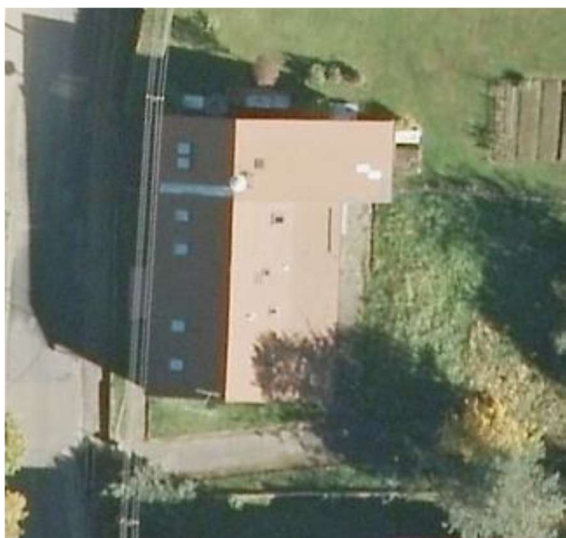
## Soupis prací a dodávek na zakázku „Rekonstrukce střešní krytiny na budově č.p. 72, Fryšava pod Žákovou horou“

Kompletní výměna střešního pláště spočívající v:

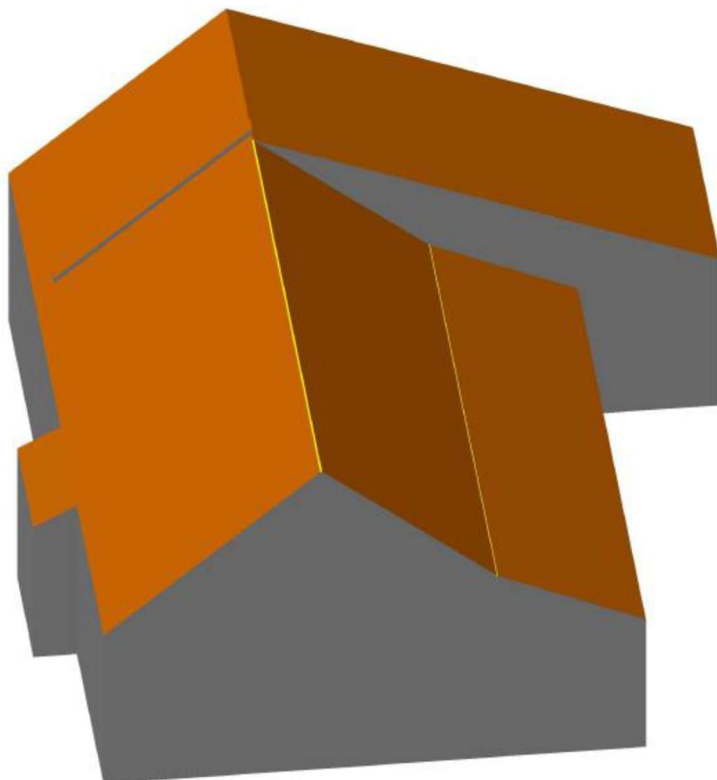
- odstranění stávajících prvků oplechování,
- demontáž stávajícího střešního opláštění z hliníku včetně odstranění asfaltové lepenky (lepenka bude ekologicky zlikvidována, stará ALU krytina bude umístěna do kontejneru objednatele umístěném v obci, objednatel zlikviduje samostatně na vlastní náklady, případný výtěžek z recyklace ALU materiálu přísluší objednateli),
- demontáž stávajících střešních oken
- dodávka a montáž laťování a řídkého bednění na střeších sklonu do 40°
- dodávka a montáž nových střešních oken – počet ks 10 – z toho:
  - 7ks – stávající rozměry 120 x 80 cm,
  - 3 ks – stávající rozměry 80 x 55 cm(vítězný uchazeč provede přesné zaměření pro kontrolu a zadání do výroby)  
okna budou dodána v provedení: plast, jednoduché výklopné otevírání, výplň trojsklo
- dodávka a montáž difuzní pojistné hydroizolační folie
- dodávka a montáž střešní krytiny – "zaklapávací plech" imitující falcovanou krytinu - barva tmavě šedá / antracitová
- dodávka a montáž hřebenu / nároží z hřebenáčů vč. větracích lišt
- dodávka a montáž lemování štítových hran – kraj, lem zdí
- dodávka a montáž zakládacích profilů pro krytinu
- dodávka a montáž oplechování požární zídky
- dodávka a montáž odpadních trub kruhových, D 100 mm, komplet
- dodávka a montáž podokapních žlabů půlkruhových velikosti 150 mm, komplet
- dodávka a montáž okapní mřížky a sítky
- dodávka a montáž střešního světlíku – průlezu na střechu, rozměry 50 x 50 cm
- dodávka a montáž anténního prostupu
- dodávka a montáž zachytávačů sněhu (protisněhových zábran) – systémový dvoutrubkový zachytávač na falcovanou krytinu včetně trubek sněholamu a potřebného příslušenství (barva dle barvy krytiny)

Model střechy, zaměření:

Fotografie střechy -



Model střechy:



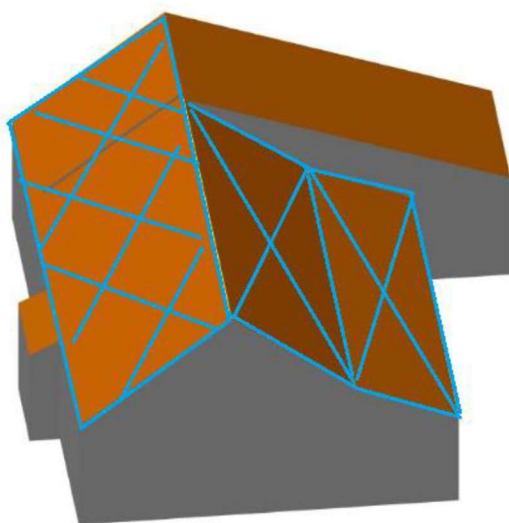
ZMĚŘENÁ PLOCHA - 358.81 m<sup>2</sup> (podrobné rozměry uvedeny níže v zákresu)

Poznámka:

Výše vypsané rozměry jsou napočítané pro všechny střešní roviny, jejichž plocha je uvedena ve schématu. Před vytvořením cenové nabídky, popřípadě před objednáním materiálu, je nutné zkontrolovat, zda se skutečně realizované plochy shodují s těmi zobrazenými výše.

Vypočítaná plocha střechy nezohledňuje komínová tělesa a střešní okna, nutno dodatečně odečíst.

Zachytávače sněhu – znázornění ploch, pro které mají být zachytávače instalovány:



# ZMĚŘENA PLOCHA 358.81 m<sup>2</sup>

