

FRYŠAVA POD ŽÁKOVOU HOROU

ÚZEMNÍ PLÁN



ZÁKLADNÍ ČLENĚNÍ ÚZEMÍ A ORIENTAČNÍ ÚDAJE

- stav návrh
- Hranice řešeného území
 - Zastavěné území k 15.8.2022
 - Zastavitelné plochy
 - Přestavbové plochy
 - Plochy změn v krajině

KORIDORY DOPRAVNÍ INFRASTRUKTURY

- Koridor silniční dopravy

KORIDORY TECHNICKÉ INFRASTRUKTURY

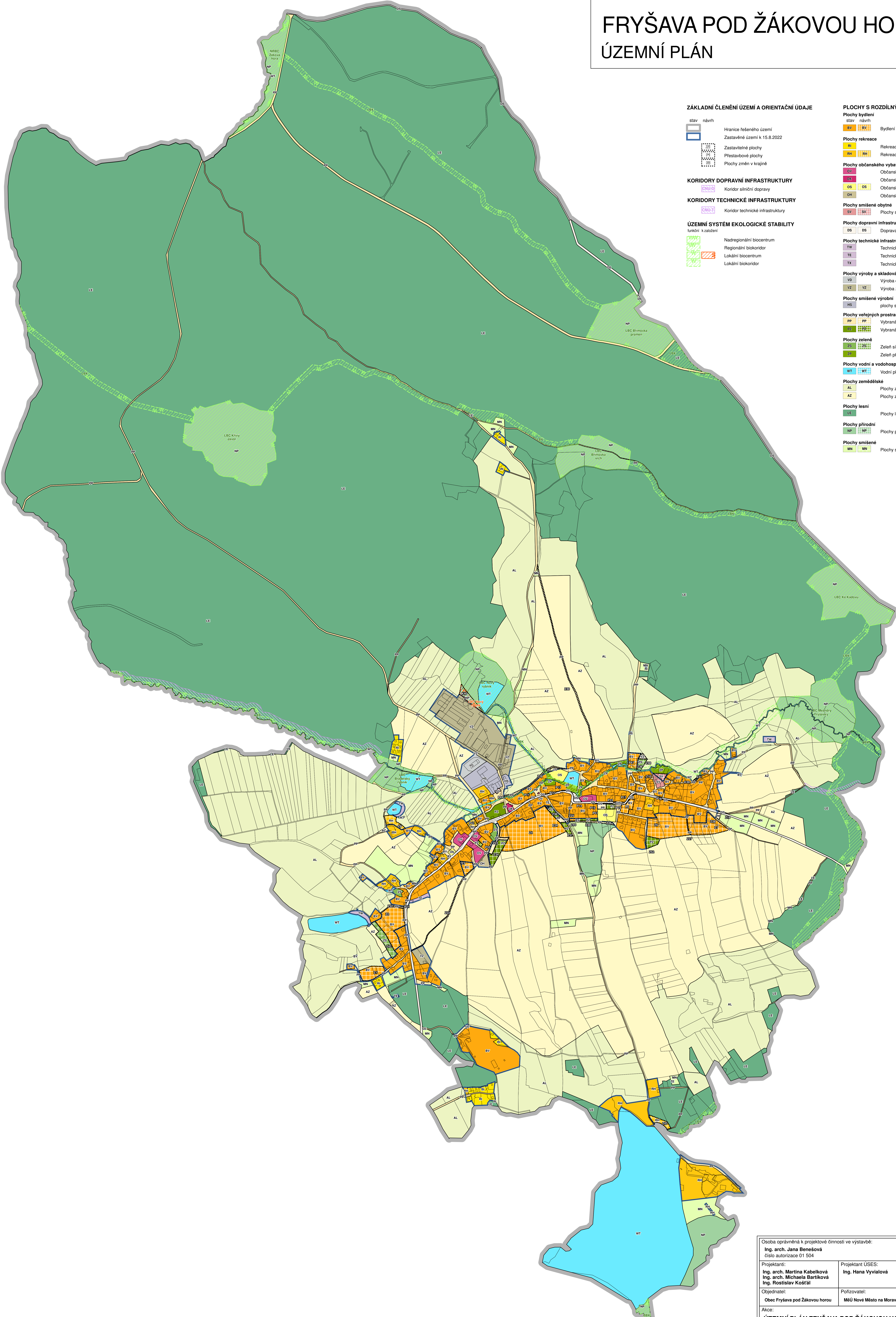
- Koridor technické infrastruktury

ÚZEMNÍ SYSTÉM EKOLOGICKÉ STABILITY

- funkční k zabetování
- Nadregionální biocentrum
 - Regionální biokoridor
 - Lokální biocentrum
 - Lokální biokoridor

PLOCHY S ROZDÍLNÝM ZPŮSOBEM VYUŽITÍ

- Plochy bydlení
stav návrh
- BY Bydlení venkovské
- Plochy rekreace
- R Rekreace individuální
 - RH Rekreace hromadná - rekreační areály
- Plochy občanského vybavení
- OV Občanské vybavení veřejné
 - OX Občanské vybavení komerční
 - OS Občanské vybavení - sport
 - OH Občanské vybavení - hřbitovy
- Plochy smíšené obytné
- SV Plochy smíšené obytné venkovské
- Plochy dopravní infrastruktury
- DS Doprava silniční
- Plochy technické infrastruktury
- TW Technická infrastruktura - vodní hospodářství
 - TE Technická infrastruktura - energetika
 - TX Technická infrastruktura jiná
- Plochy výroby a skladování
- VD Výroba drobná a služby
 - VZ Výroba zemědělská a lesnická
- Plochy smíšené výrobní
- HS plochy smíšené výrobní
- Plochy veřejných prostranství
- PP Vybraná veřejná prostranství s převahou zpevněných ploch
 - PZ Vybraná veřejná prostranství s převahou zeleně
- Plochy zeleně
- ZS Zeleň sídelní
 - ZP Zeleň přírodního charakteru
- Plochy vodní a vodo hospodářské
- WT Vodní plochy a toky
- Plochy zemědělské
- AL Plochy zemědělské - louky pastviny
 - AZ Plochy zemědělské
- Plochy lesní
- LE Plochy lesní
- Plochy přírodní
- NP Plochy přírodní
- Plochy smíšené
- MN Plochy smíšené nezastavěného území



HLAVNÍ VÝKRES

| | | |
|---|--|---|
| Osoba oprávněná k projektové činnosti ve výstavbě: Ing. arch. Jana Benešová číslo autorizace 01 504 | | Zhotovitel: |
| Projektanti: Ing. arch. Martina Kabelková Ing. arch. Michaela Bartíková Ing. Rostislav Košťál | Projektant USES: Ing. Hana Vyvívalová | ATELIER URBI, spol. s r.o. Chopinova 301/9, 623 00 Brno tel.: 547 221 410 atelier-urb@volny.cz |
| Objednatel: Obec Fryšava pod Žákovou horou | Pořizovatel: MÚÚ Nové Město na Moravě OSŽP | Datum: srpen 2022 |
| Akce: | Číslo paré: | Měřítko: 1 : 5 000 |
| ÚZEMNÍ PLÁN FRYŠAVA POD ŽÁKOVOU HOROU | | Číslo výkresu: 1/2 |