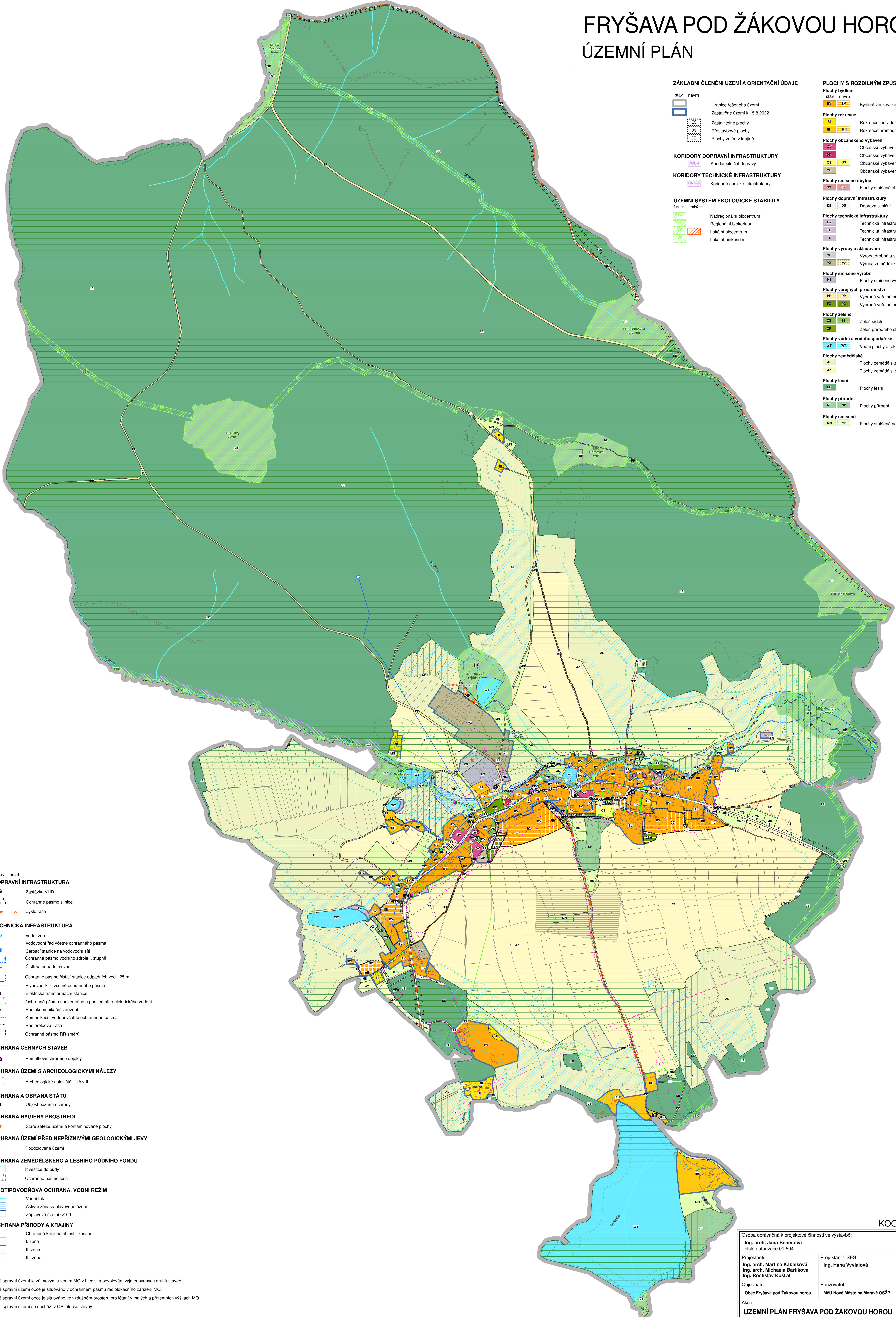


FRYŠAVA POD ŽÁKOVOU HOROU

ÚZEMNÍ PLÁN



ZÁKLADNÍ ČLENĚNÍ ÚZEMÍ A ORIENTAČNÍ ÚDAJE

- stav návrh
- Hranice řešeného území
 - Zastavěné území k 15.8.2022
 - Zastavěné plochy
 - Přestavbové plochy
 - Plochy změn v krajině

KORIDORY DOPRAVNÍ INFRASTRUKTURY

- Koridor silniční dopravy

KORIDORY TECHNICKÉ INFRASTRUKTURY

- Koridor technické infrastruktury

ÚZEMNÍ SYSTÉM EKOLOGICKÉ STABILITY

- hazdění k zastavení
- Nadregionální biocentrum
 - Regionální biokoridor
 - Lokální biocentrum
 - Lokální biokoridor

PLOCHY S ROZDÍLNÝM ZPŮSOBEM VYUŽITÍ

- Plochy bydlení**
- stav návrh
 - BV Bydlení venkovské
- Plochy rekreace**
- R Rekreace individuální
 - RH Rekreace hromadná - rekreační areály
- Plochy občanského vybavení**
- OB Občanské vybavení veřejné
 - OS Občanské vybavení komerční
 - OH Občanské vybavení - sport
 - OH Občanské vybavení - hřbitovy
- Plochy smíšené obytné**
- SV Plochy smíšené obytné venkovské
- Plochy dopravní infrastruktury**
- DS Doprava silniční
- Plochy technické infrastruktury**
- TI Technická infrastruktura - vodní hospodářství
 - TE Technická infrastruktura - energetika
 - TX Technická infrastruktura jiná
- Plochy výroby a skladování**
- VO Výroba drobná a služby
 - VZ Výroba zemědělská a lesnická
- Plochy smíšené výrobní**
- HS Plochy smíšené výrobní
- Plochy veřejných prostranství**
- PP Vybraná veřejná prostranství s převahou zpevněných ploch
 - PZ Vybraná veřejná prostranství s převahou zeleně
- Plochy zelené**
- ZZ Zeleň sídelní
 - ZS Zeleň přírodního charakteru
- Plochy vodní a vodo hospodářské**
- WT Vodní plochy a toky
- Plochy zemědělské**
- AL Plochy zemědělské - louky pastviny
 - AZ Plochy zemědělské
- Plochy lesní**
- LE Plochy lesní
- Plochy přírodní**
- NP Plochy přírodní
- Plochy smíšené**
- MN Plochy smíšené nezastavěného území

DOPRAVNÍ INFRASTRUKTURA

- Zastávka VHD
- Ochranné pásmo silnice
- Cyklotrasa

TECHNICKÁ INFRASTRUKTURA

- Vodní zdroj
- Vodovodní řád včetně ochranného pásma
- Čerpací stanice na vodovodní síti
- Ochranné pásmo vodního zdroje I. stupně
- Čistírna odpadních vod
- Ochranné pásmo čistírny odpadních vod - 25 m
- Plynovod STL včetně ochranného pásma
- Elektrická transformační stanice
- Ochranné pásmo nadzemního a podzemního elektrického vedení
- Radiokomunikační zařízení
- Komunikační vedení včetně ochranného pásma
- Radiorelevoá trasa
- Ochranné pásmo RIR směrů

OCHRANA CENNÝCH STAVEB

- Památkově chráněné objekty

OCHRANA ÚZEMÍ S ARCHEOLOGICKÝMI NÁLEZY

- Archeologické naleziště - ÚAN II

OCHRANA A OBRANA STÁTU

- Objekt požární ochrany

OCHRANA HYGIENY PROSTŘEDÍ

- Staré zátěže území a kontaminované plochy

OCHRANA ÚZEMÍ PŘED NEPŘÍZNIVÝMI GEOLOGICKÝMI JEVY

- Poddolovaná území

OCHRANA ZEMĚDĚLSKÉHO A LESNÍHO PŮDNIHO FONDU

- Investice do půdy
- Ochranné pásmo lesa

PROTIPOVODŇOVÁ OCHRANA, VODNÍ REŽIM

- Vodní tok
- Aktivní zóna záplavového území
- Záplavové území Q100

OCHRANA PŘÍRODY A KRAJINY

- Chráněná krajinná oblast - zónace
- I. zóna
- II. zóna
- III. zóna

Celé správní území je zájmovým územím MO z hlediska povolování vyjmenovaných druhů staveb.
 Celé správní území obce je situováno v ochranném pásmu radiolokačního zařízení MO.
 Celé správní území obce je situováno ve vzdušném prostoru pro létání v malých a přiležemních výškách MO.
 Celé správní území se nachází v OP letecké stavby.



KOORDINAČNÍ VÝKRES

Osoba oprávněná k projektové činnosti ve výstavbě:		Zhotovitel:
Ing. arch. Jana Benešová číslo autorizace 01 504		ATELIER URBI, spol. s r.o. Chopinova 301/9, 623 00 Brno tel.: 547 221 410 atelier-urb@volny.cz
Projektanti:	Projektant USES:	
Ing. arch. Martina Kabelková Ing. arch. Michaela Bartíková Ing. Rostislav Košťál	Ing. Hana Vyvívalová	
Objednatel:	Pořizovatel:	Datum: srpen 2022
Obec Fryšava pod Žákovou horou	MÚÚ Nové Město na Moravě OSŽP	Měřítko: 1 : 5 000
Akce:	Číslo paré:	Číslo výkresu: II/4
ÚZEMNÍ PLÁN FRYŠAVA POD ŽÁKOVOU HOROU		